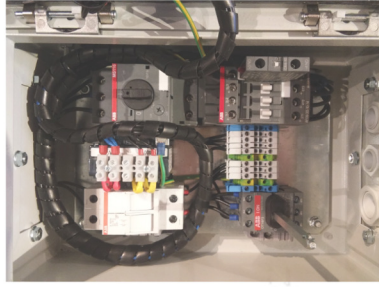


ZML - Układy Rozruchowe Direct Motor Starters

- **Rozruch bezpośredni silnika**
Direct start of electric motors
- **Zabezpieczenie przeciążeniowe**
Motor protection
- **Wytrzymała, kompaktowa konstrukcja**
Robust and compact construction



Kody wykonañ

Układ rozruchowy	1	2	3	4	5	6
Motor Starter	ZML	-	MS	4 / 400 / D / PS / IP54		
Typ zabezpieczenia (Protection)	MS - Wyłącznik silnikowy (MS)					
Prąd znamionowy silnika In [A]	TF - Przekaznik termiczny (Thermal)					
pp. 4 (max. 25A)						
Napięcie znamionowe Un [V]	pp. 400 (max. 690V)					
Podłączenie kabli (Cable connection)	D - dol (bottom)					
G - góra (top)						
Sygnaly zewnętrzne (External signals)	XX - brak (none)					
PX - PRACA (Running)	SX - zewnętrzny STOP (Ext. Emergency Stop)					
PS - PRACA oraz zewn. STOP (Running + Ext. ES)						
Poziom IP (IP classification)	IP54					
	IP65					

Wyposażenie podstawowe:

Główny rozłącznik izolacyjny
Stycznik sterowany przyciskami
Wyłącznik silnikowy
Awaryjny wyłącznik gryzbowy
Sygnalizacja obecności zasilania
Sygnalizacja pracy silnika
Podłączenie kabli z dołu
IP54

Standard implementation:

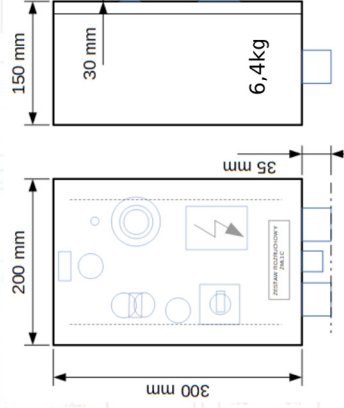
Main disconnect
Contactor (push button control)
Motor protective circuit breaker
EMERGENCY STOP
POWER ON pulpit lamp
RUNNING indication
Bottom connections
IP54

Opcje dodatkowe:

Możliwość blokowania na kłódkę
Przełącznik termiczny
Zdalne wyłączenie
Zewnętrzna sygnalizacja pracy
Podłączenie kabli z góry
IP65

Additional options:

Padlockable
Thermal overload relay
External STOP
External RUNNING indication
Top connections
IP65



Kontakt (Contact)

PPH **COMEL** Sp. z o.o.
ul. Orłowska 49C
81-522 Gdynia
+48 58 6615810
serwis@comel.pl